



Freunde und Förderer des Max-Planck-Instituts für Radioastronomie e.V.

Das Max-Planck-Institut für Radioastronomie in Bonn stellt ein international führendes Forschungsinstitut dar. Mit dem 100-m-Radioteleskop in Bad Münstereifel-Effelsberg betreibt das Institut seit Jahrzehnten eines der erfolgreichsten Großinstrumente der Astronomie. Seit 2005 gibt es mit dem Submm-Teleskop APEX in Chile ein nicht weniger spannendes und erfolgreiches Projekt. Der Beobachtungsbogen spannt sich bis ins Infrarot-Gebiet. Das Institut ist ferner an einer Reihe von Zukunftsprojekten beteiligt - wie z.B. LOFAR (Low Frequency Array). Weitere Informationen erhalten Sie unter:

<http://www.mpifr.de>



Geschäftsführender Vorstand (Stand 12/2006):

Dr. Rolf Schwartz 1. Vorsitzender

rschwartz@email.de

Dr. Eduardo Ros 2. Vorsitzender

ros@mpifr-bonn.mpg.de

Der Verein ist beim Amtsgericht Bonn im Vereinsregister unter VR8626 eingetragen.

Der Verein ist vom Finanzamt unter St.R. 205/5763/2296 als gemeinnützig anerkannt.

Bankverbindung:

Volksbank Bonn Rhein-Sieg

Kto.Nr. 1002748017 / BLZ 38060186

Freunde und Förderer des MPIfR e.V.

c/o Max-Planck-Institut für Radioastronomie

Auf dem Hügel 69

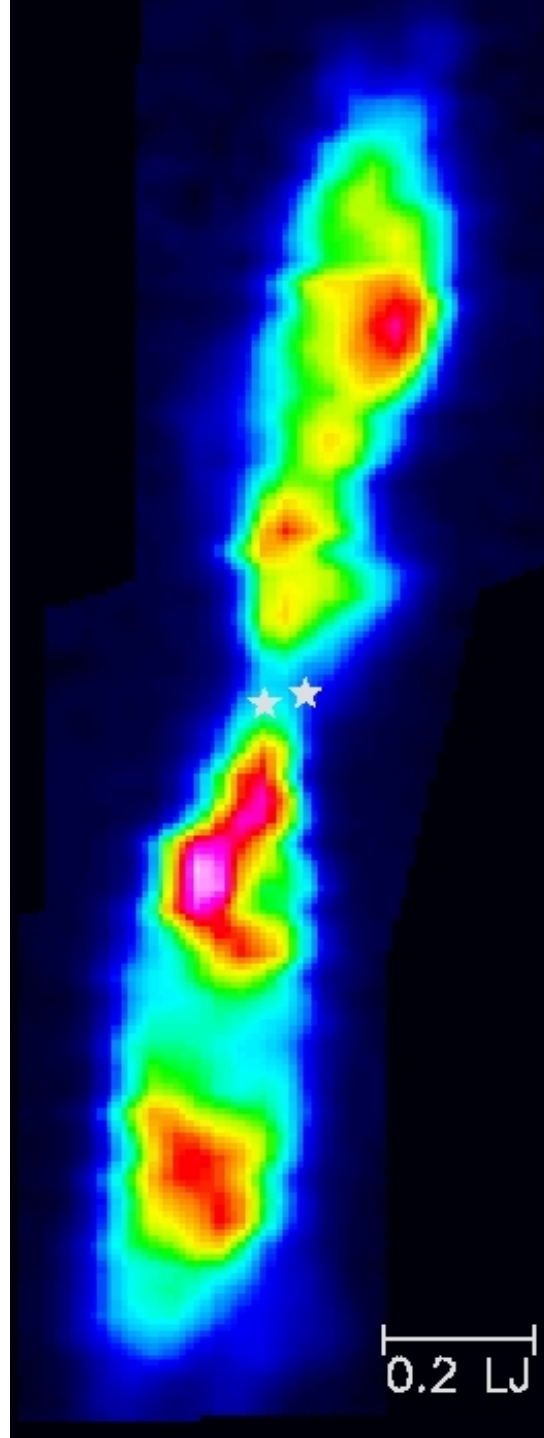
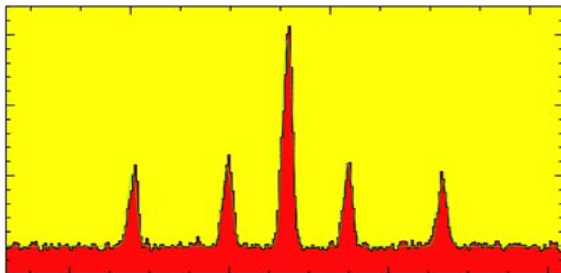
D-53121 Bonn

fv@mpifr-bonn.mpg.de

<http://www.mpifr.de/div/fv/>

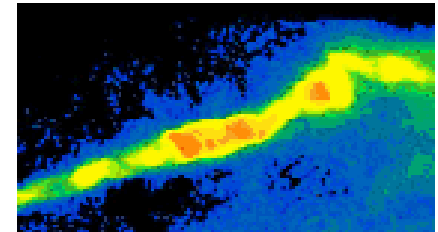
Ziele des Fördervereins:

- a) Bürger mit Interesse für die Radioastronomie und ehemalige Mitarbeiter des Instituts ideell einzubinden.
- b) Mittel zur Förderung von wissenschaftlichen Projekten des Instituts einzuwerben. Vorrangige Förderziele sind dabei die Nachwuchsförderung und die Unterstützung von wissenschaftlichen Tagungen.
- c) Aktive Unterstützung der Öffentlichkeitsarbeit auf dem Gebiet der Radioastronomie.



Den Mitgliedern des Vereins werden geboten:

- a) Informationen über die Arbeit des Instituts
- b) Gezielte Hinweise auf Pressemitteilungen und zugängliche Veranstaltungen des Instituts
- c) eine jährliche Veranstaltung mit einem hochrangigen populärwissenschaftlichen Programm
- d) Teilnahme an Besuchen von astronomischen Einrichtungen (soweit diese vom Verein angeboten werden können).



Ihre Mitgliedschaft verbindet Sie mit einem hochinteressanten und modernen Forschungsgebiet und einem internationalen Spitzeninstitut. Sie fördern über einen gemeinnützigen Verein den wissenschaftlichen Nachwuchs, die internationale Begegnung von Wissenschaftlern und spezielle wissenschaftliche Projekte. Wenn Sie Interesse an einer Mitgliedschaft haben, bitte schreiben Sie uns an:

fv@mpifr-bonn.mpg.de